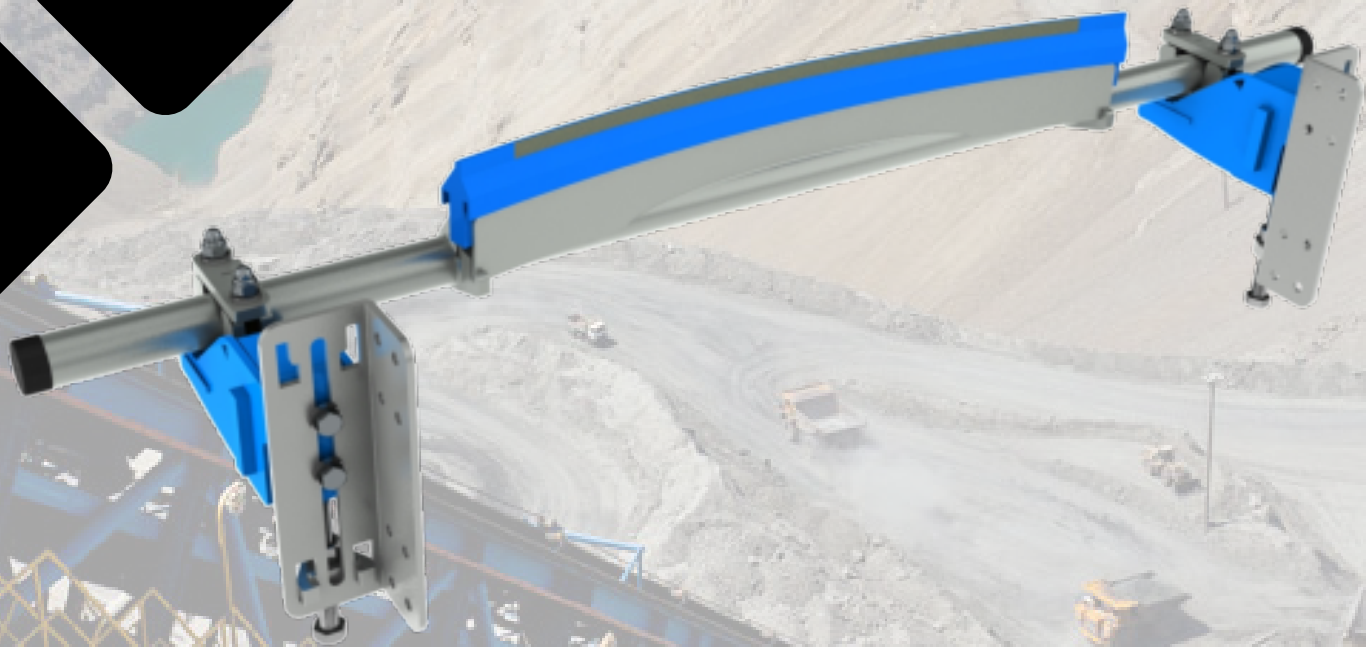




# TECHNICGUM POLYMERES

## RacloFlex Sw<sup>®</sup>

Racleur de bande sous-jacent  
mono-lame courbe auto-adaptative  
Auto-adaptative curved mono-blade  
secondary belt scraper

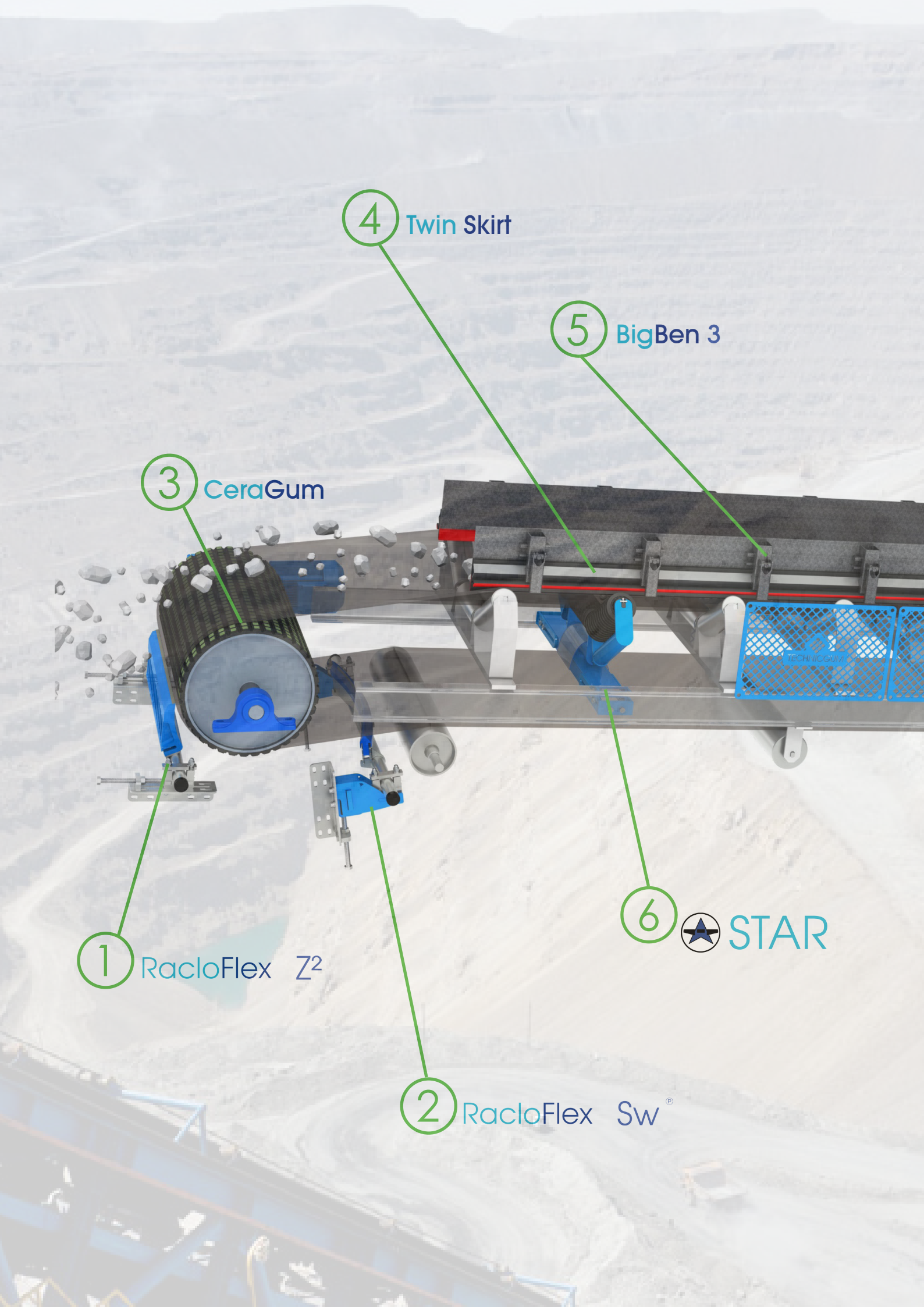


Designer & Manufacturer  
SINCE 1964



Designed by Technicgum in Belgium  
Made and Assembled in European Union





4 Twin Skirt

5 BigBen 3

3 CeraGum

1 RacloFlex Z<sup>2</sup>

2 RacloFlex Sw<sup>®</sup>

6  STAR



7 Sirocco

8 Toiles de cribles  
Polyuréthane  
Screening Media  
Polyurethane

11 RacloFlex VP

6 STAR

10 NBB Skirt

9 Berceau Atlas  
Atlas Cradle

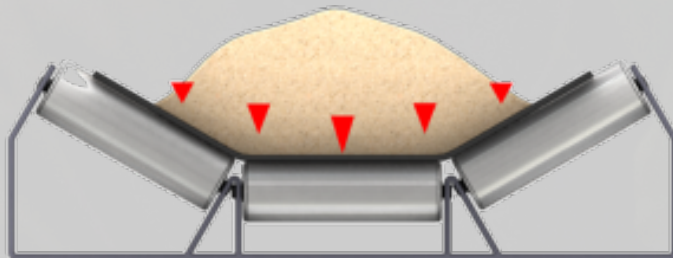
12 Equipement de sécurité  
Security equipment

# RacloFlex Sw<sup>®</sup>

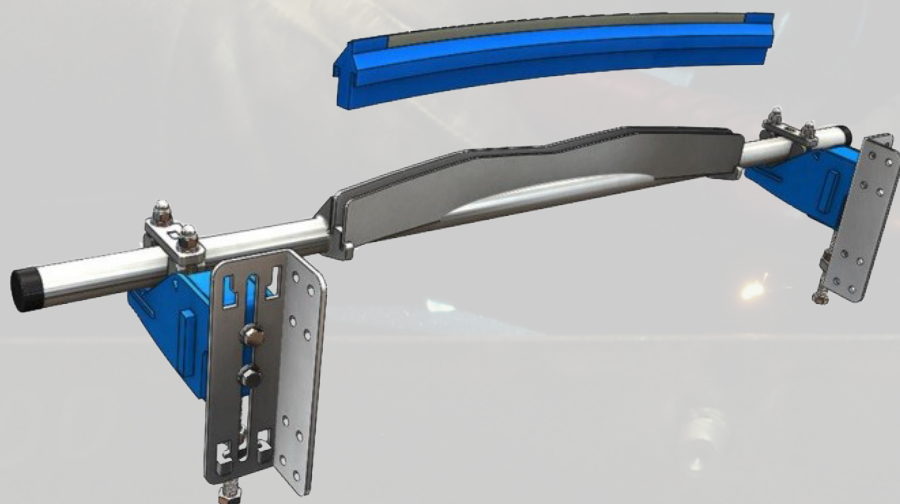
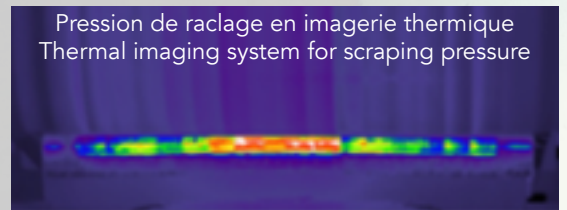
## Pourquoi choisir le RacloFlex Sw / Why choose the RacloFlex Sw

La lame du RacloFlex Sw possède deux leviers internes qui transforment les pressions latérales extérieures en une pression centrale démultipliée. Ainsi, elle s'adapte automatiquement et compense en continu son usure garantissant une efficacité et durée de vie maximum pour un minimum d'entretien. Équipé en standard de carbure de tungstène 3x15mm haute qualité 90 HRa

The RacloFlex Sw has a blade with two inner levers which transforms the lateral external pressures in an increased central pressure. Thus, she adapts automatically and compensates its wear continuously guaranteeing a maximum efficiency and lifetime with a minimum maintenance. Standard features includes tungsten carbide 3x15mm high quality 90 HRa



Pression de raclage en imagerie thermique  
Thermal imaging system for scraping pressure

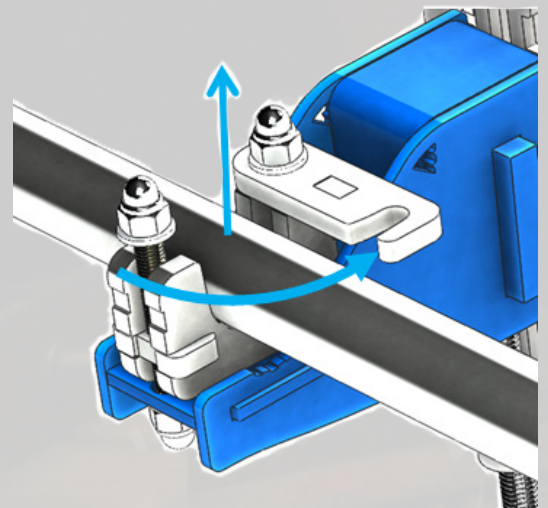
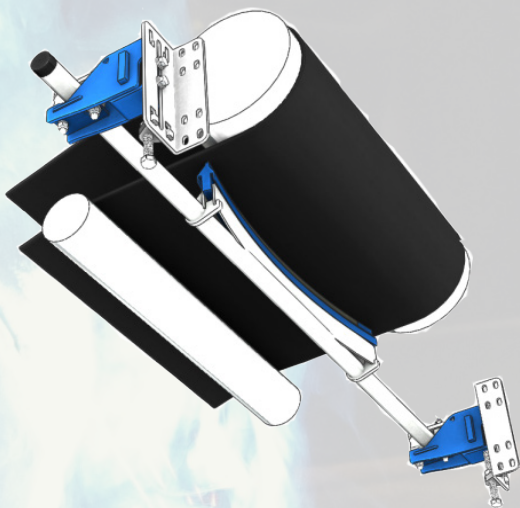


# RacloFlex Sw<sup>®</sup>

## Points forts du RacloFlex Sw / Strong points of RacloFlex Sw

- Installation facile
- Durée de vie accrue
- Design anti-colmatant
- Maintenance minimale
- Palier à ouverture rapide
- Compatible 2 sens de marche
- Simple et très peu encombrant
- Parties métalliques galvanisées
- Nettoyage très haute performance
- Lame courbe clipsée sans réglage
- Boulonnerie en quantité très réduite
- Tige de mise en pression escamotables
- Mécanisme robuste pour un poids raisonnable
- Sur amortisseurs gradués, crantés, avec anti-retour

- Easy installation
- Longer lifetime
- Anti-clogging design
- Minimum maintenance
- fast opening bearing
- Compatible 2 directions of flow
- Easy and compact
- Galvanised metal parts
- Very high cleaning performance
- Curved blade clipped without settings
- Very few screws
- Retractable pressure rod
- Solid mechanism for a reasonable weight
- Graduated shock absorber, toothed, with non return



## Données générales du RacloFlex Sw / General information for the RacloFlex Sw

Qualité(s) lame(s) :	Carbure de tungstène : 93 HRA 3x15mm Ou- Carbure de tungstène : 93 HRA 5x20mm Ou- Carbure impact : 66 HRA 5x10mm Ou- Céramique : Alumine frittée Al <sub>2</sub> O <sub>3</sub> 92% 10x15mm Ou- Polyuréthane résistant à l'usure : 25mm <sup>3</sup> svt DIN53516-10N										
Position de travail :	Angle de raclage = 90° (voir notice) Lame « en cuillère » et amortisseurs devant										
Traitements surfaces :	Toutes pièces métal électro-zinguées ou peintes + boulonnerie inox A2										
Température :	0° / + 50° C										
Plage de pH :	3 à 11										
Vitesse maxi :	SW                    1 sens = 3 m/s   2 sens = 1,5 m/s SW -HD            1 sens = 5 m/s   2 sens = 1,5 m/s										
Ne pas exposer :	Impact et agrafe sur Carbure tungstène et Céramique Vapeurs d'eau chaudes : qualité spéciale possible Ambiance corrosive : Tout ou partie inox possible Encrassement incontrôlé sur l'ensemble du racleur										
Bande	400	500	650	800	1000	1200	1400	1600	1800	2000	2200
Largeur de raclage SW	400	500	630	750	950	1150	1300				
Largeur Tungstène SW	315	395	520	640	800	960	1120				
Largeur de raclage SW-HD					950	1150	1300	1500	1700	1900	2100
Largeur Tungstène SW-HD					840	1040	1200	1400	1600	1800	2000

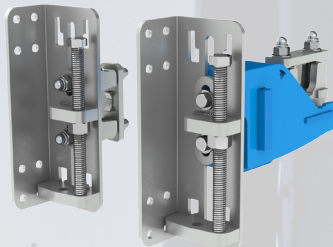
Quality of blade(s) :	Tungsten Carbide : 93 HRA 3x15mm Or- Tungsten Carbide : 93 HRA 5x20mm Or- Impact Carbide : 66 HRA 5x10mm Or- Ceramic : Alumine frittée Al <sub>2</sub> O <sub>3</sub> 92% 10x15mm Or- Wear resistant Polyurethane : 25mm <sup>3</sup> svt DIN53516-10N										
Working position :	Scraping angle = 90° (see notice) « spoon » blades and front shock absorbers										
Surface treatment :	All electro-galvanized steel pieces or painted + inox A2 bolts										
Temperature :	0° / + 50° C										
Scale of pH :	3 to 11										
Maximum speed :	SW                    1 way = 3 m/s   2 ways = 1,5 m/s SW -HD            1 way = 5 m/s   2 ways = 1,5 m/s										
Do not expose to :	Impact and staples on tungsten carbide and ceramic Hot water steam : special quality available Corrosive atmosphere : Inox possible on all or part Uncontrolled clogging on entire scraper										
Belt	400	500	650	800	1000	1200	1400	1600	1800	2000	2200
Scraping width SW	400	500	630	750	950	1150	1300				
LTungsten width SW	315	395	520	640	800	960	1120				
Scraping width SW-HD					950	1150	1300	1500	1700	1900	2100
Tungsten width SW-HD					840	1040	1200	1400	1600	1800	2000

# RacloFlex Sw<sup>®</sup>

## Options, accessoires et versions / Options, accessories and versions

### Pression en tirant

Permet la mise en pression du racleur par le dessus et sans dépasser de la cornière

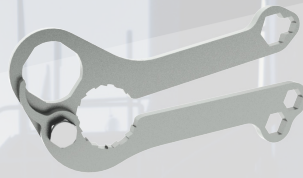


### Pulling pressure

Allows pressurization of scraper from above and within the angle

### Clef spéciale « MultiTool »

Regroupe toutes les fonctions nécessaires à la manipulation et au réglage du racleur



### Special «MultiTool key»

Gathers all the necessary functions for the manipulation and settings of the scraper

### Bague de décalage

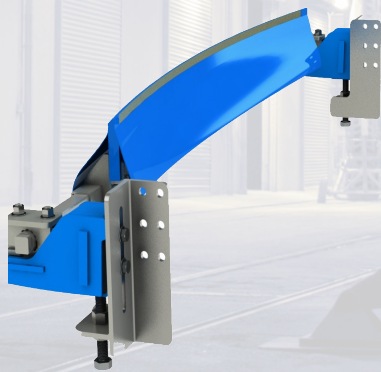
Permet de couper et souder le tube support pour décaler la lame par rapport aux supports



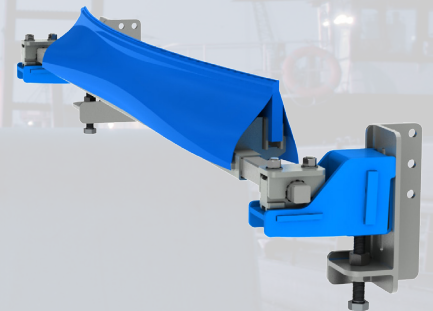
### Shifting ring

Enables to cut and weld the support tube to shift the blade with respect to the support

## RacloFlex Sw - HD<sup>®</sup>

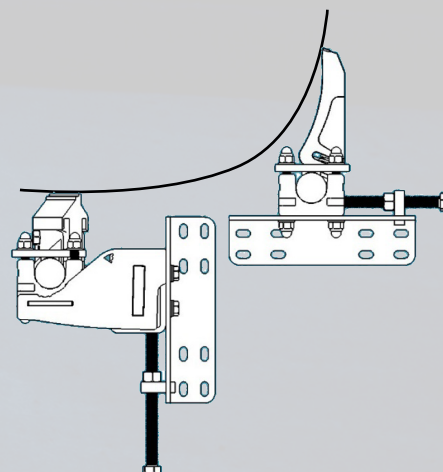
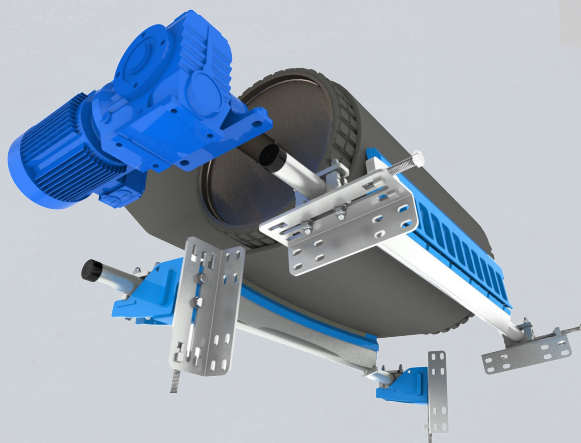


La version lourde RacloFlex SwHD est proposée pour des bandes de 1400 à 2200 ; Carbure tungstène 5x20, lame imposante et mécanique renforcée



Heavy version RacloFlex SwHD proposed for belts from 1400 to 2200 Tungsten carbide 5x20, big flexible profiles and reinforced mechanism

Utilisation conjointe avec le racleur : **RacloFlex Z<sup>2</sup>**  
Combined use with the scraper :



*Grâce à notre expérience, nous sommes capables de vous proposer :  
Thanks to our experience, we are able to propose :*

- Une expertise technique sur les convoyeurs / Technical expertise on conveyors
- Un rapport détaillé avec les solutions / Detailed report with solutions
- Un projet neuf ou une rénovation / New project or renovation
- Une mise en place du contrat de remise en conformité des convoyeurs / Contract to comply with conveyor regulations

*Get the job done worldwide !*



**TECHNICGUM**  
**POLYMERES**

56 Chemin de Casteau  
7063 Neufvilles  
Belgium

T : +32 65 73 10 93

E : [info@tgipoly.com](mailto:info@tgipoly.com)

[www.tgipoly.com](http://www.tgipoly.com)